

NÁVOD K MONTÁŽI

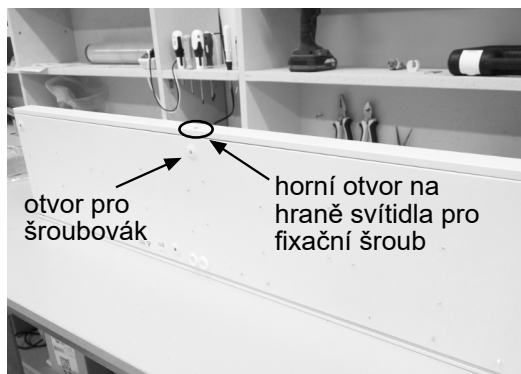
DŮLEŽITÁ UPOZORNĚNÍ

- Před jakýmkoli zásahem do svítidla nebo prováděním údržby a servisu je nutno světelný okruh odpojit od elektrické sítě. Tuto činnost smí provádět pouze osoba k této činnosti způsobilá ve smyslu platných vyhlášek. Svítidlo je možné zapojit pouze do elektrické sítě, jejíž instalace a jištění odpovídá platným normám. **U svítidel je velmi důležité, aby byl žlutozelený vodič důkladně propojen v rozvaděči s modrým. Svítidla s elektronickým předřadníkem lze provozovat pouze s připojením uzemňovacího vodiče - jinak hrozí poškození napájecího zdroje.**
- Je zakázáno zakrývat vestavná svítidla izolační rohoží nebo podobným materiálem.
- Není přípustné spojovat propojovací svítidla do řady před namontováním. Při manipulaci s celou řadou by mohlo dojít k poškození.

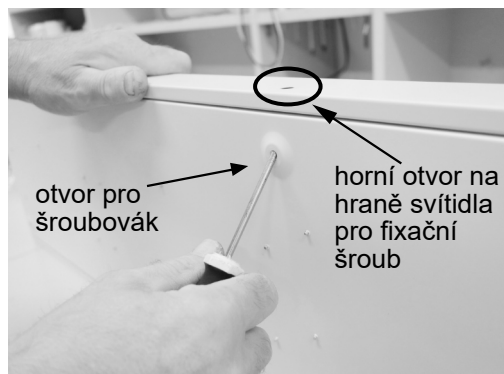
V případě nedodržení uvedených upozornění nebo neodbornou manipulací se svítidlem dochází ke ztrátě záruky.

Elektrické zapojení svítidel

Svítidlo je určeno pro jmenovité napětí 230V/50 Hz. Je opatřeno bezšroubovou svorkovnicí pro připojení vodičů s plným jádrem do průřezu $S=2,5 \text{ mm}^2$. Na jeden pól svorkovnice je možno připojit maximálně 2 vodiče. Konce vodičů odizolujte v délce cca 10 mm.



ZADNÍ STRANA SVÍTIDLA



ZADNÍ STRANA SVÍTIDLA



PO ZAVŘENÍ SVÍTIDLA ZAŠROUBOVAT A VLOŽIT BÍLOU KRYTKU

NÁVOD K MONTÁŽI

DŮLEŽITÁ UPOZORNĚNÍ

- Před jakýmkoli zásahem do svítidla nebo prováděním údržby a servisu je nutno světelný okruh odpojit od elektrické sítě. Tuto činnost smí provádět pouze osoba k této činnosti způsobilá ve smyslu platných vyhlášek. Svítidlo je možné zapojit pouze do elektrické sítě, jejíž instalace a jištění odpovídá platným normám. **U svítidel je velmi důležité, aby byl žlutozelený vodič důkladně propojen v rozvaděči s modrým. Svítidla s elektronickým předřadníkem lze provozovat pouze s připojením uzemňovacího vodiče - jinak hrozí poškození napájecího zdroje.**
- Je zakázáno zakrývat vestavná svítidla izolační rohoží nebo podobným materiálem.
- Není přípustné spojovat propojovací svítidla do řady před namontováním. Při manipulaci s celou řadou by mohlo dojít k poškození.

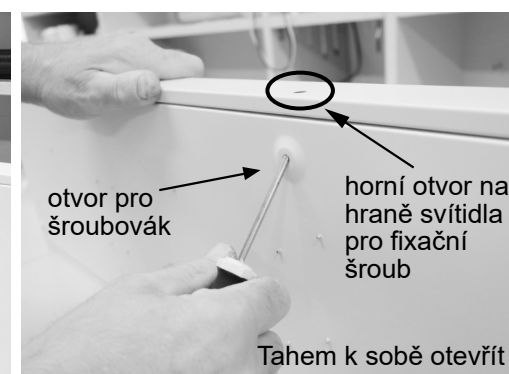
V případě nedodržení uvedených upozornění nebo neodbornou manipulací se svítidlem dochází ke ztrátě záruky.

Elektrické zapojení svítidel

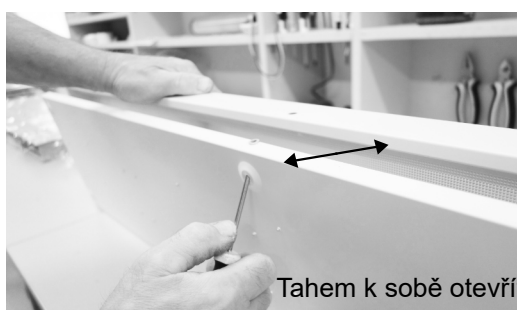
Svítidlo je určeno pro jmenovité napětí 230V/50 Hz. Je opatřeno bezšroubovou svorkovnicí pro připojení vodičů s plným jádrem do průřezu $S=2,5 \text{ mm}^2$. Na jeden pól svorkovnice je možno připojit maximálně 2 vodiče. Konce vodičů odizolujte v délce cca 10 mm.



ZADNÍ STRANA SVÍTIDLA



Tahem k sobě otevřít



PO ZAVŘENÍ SVÍTIDLA ZAŠROUBOVAT A VLOŽIT BÍLOU KRYTKU